

斯越云谷
CLOUD PARK



活力综合体 首耀横琴湾

斯越云谷 以全国首个运动MALL
拥抱移动互联时代





目录



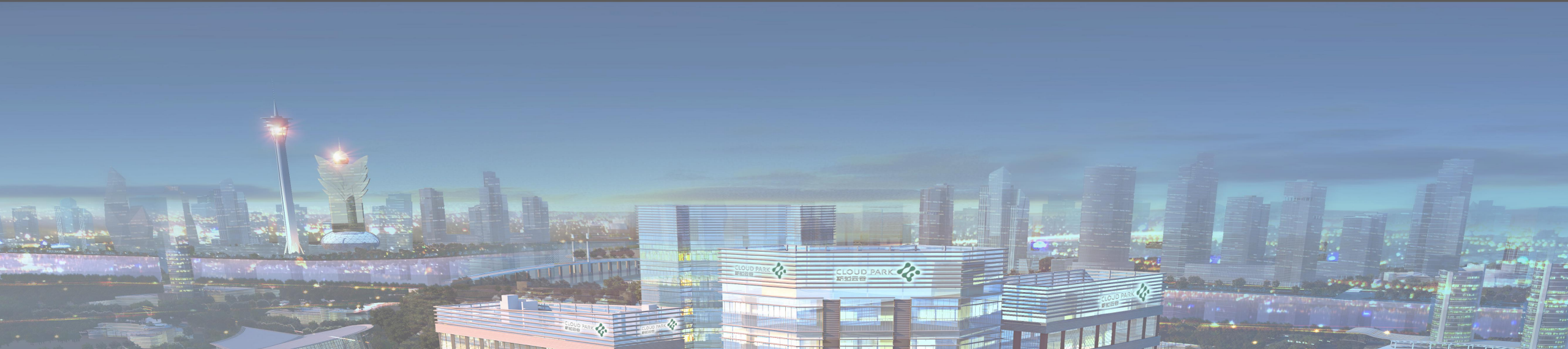
项目简介



项目亮点总结



销售政策



一、项目简介





粤港澳**大湾区** 珠海副中心地位

- ◆ 是国家建设世界级城市群和参与全球竞争的重要空间载体。
- ◆ 目前经济总量已远超旧金山湾区，对标纽约湾区、东京湾区，成为带动全球经济发展的重要增长极和引领技术变革的领头羊，**直冲第一大世界级湾区。**





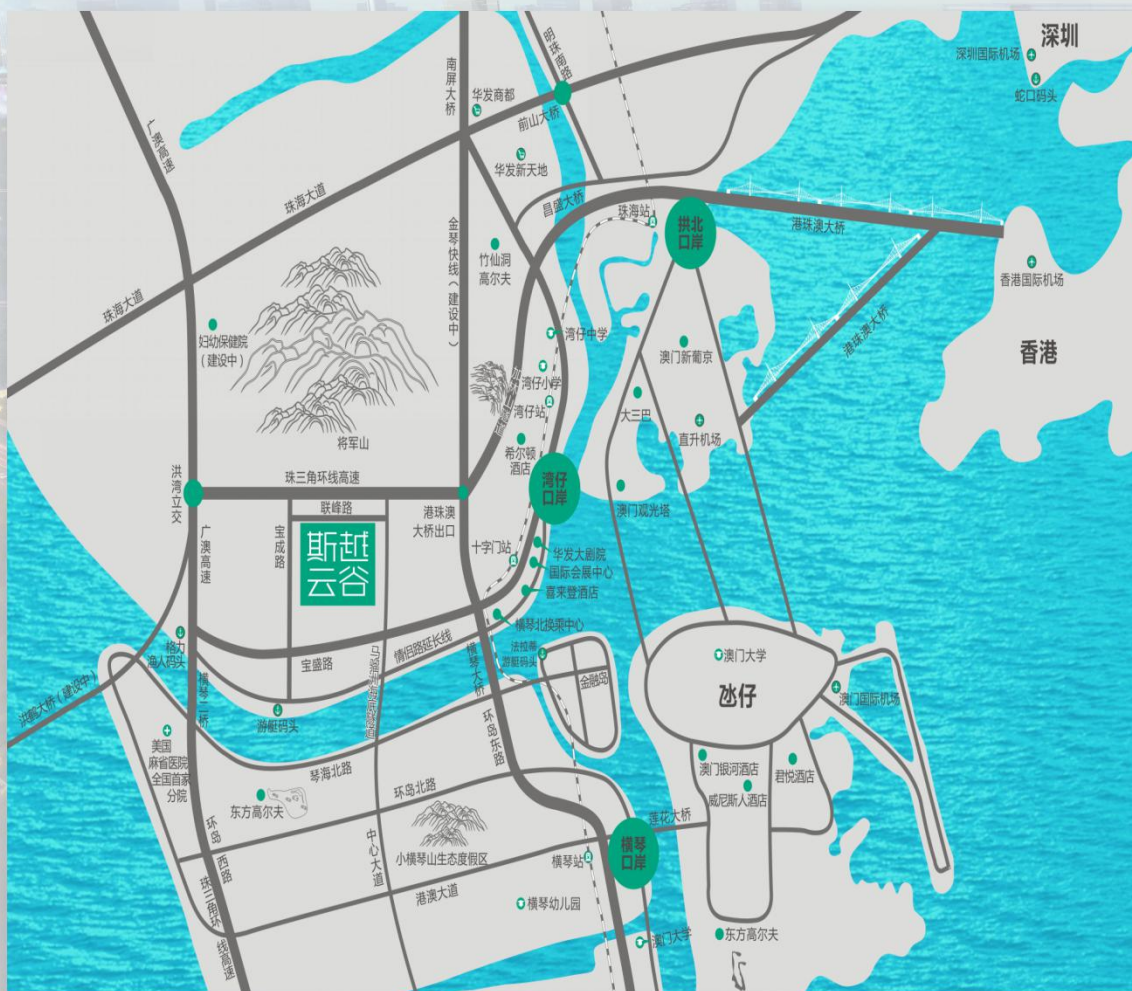
横保一体化，尽享横琴利好



- ◆ 加快政策一体化覆盖，**共享制度创新红利**；
- ◆ 加快基础设施建设，优化完善一体化区域交通布局，打造高效综合交通体系；
- ◆ 加快四大区域产业一体规划，促进产业协同发展；
- ◆ 不久将来与横琴融为一体，共享横琴自贸区的**优越政策及发展成果**。



扼守港珠澳大桥 打造**40分钟**国际生活圈



项目位置：珠海保税区**联峰路与宝成路**交界处

- ◆ 广珠城轨延长线，**5分钟**抵达十字门站，10分钟抵达横琴站，15分钟抵达拱北站；
- ◆ 经马骝洲水道**抵达横琴，仅需3分钟**；港珠澳大桥开通后，**半小时**连通港澳；
- ◆ **10分钟**轻松抵达横琴口岸及湾仔口岸，15分钟抵达拱北口岸；
- ◆ 30分钟抵达九州港、港澳码头，每日往返香港、深圳航班近百趟；
- ◆ **30分钟**抵达珠海、**澳门机场**，2小时内抵达香港、深圳、广州机场。



享国际都会繁华之景象





产品定位：斯越云谷是带产权的集休闲、运动、商务为一体的**商务精英综合体**。

拎包入住！赠送全屋品牌装修兼家私！买一层享两层，每年获得5-6万元稳定收益！

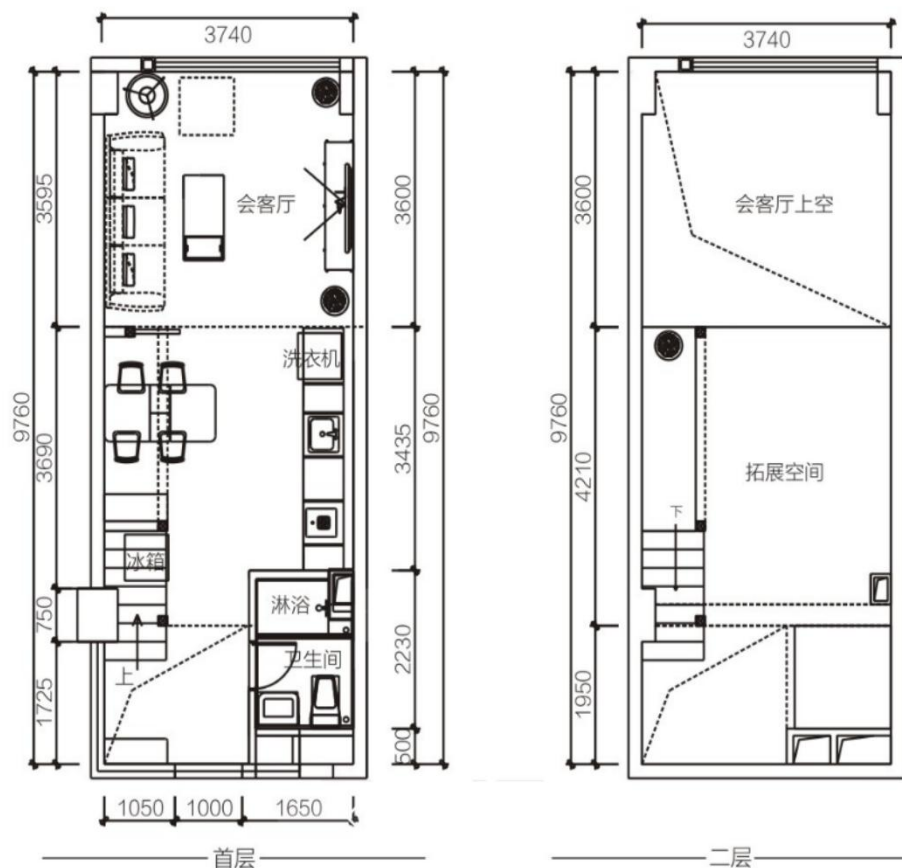
项目介绍

总建面	超20万 m^2 ；其中地上约16万 m^2 ，地下约4万 m^2
户型配比	4.2米层高LOFT661套，写字楼443套
商业面积	5.56万 m^2 运动主题社区
停车位	1548个（地上约220个，地下约1328个车位）
产品分布	公寓1、2、7栋；写字楼3、4、5、6、7栋
面积段	公寓41-65 m^2 ；写字楼102-244 m^2



51-64m² LOFT公寓，4.2米层高不限购不限贷

4.2米层高LOFT



- ◆ 买一层享两层；
- ◆ 联袂斯品家居，赠送全屋品牌装修兼家私，拎包即可入住；
- ◆ 斯寓品牌，为您的LOFT物业提供长期、可持续的托管服务，坐收稳定收益；
- ◆ 由世界五大物业行之一的仲量联行提供物业顾问服务。



联袂斯品家居赠送全屋品牌装修兼家私

斯品家居，以打造有品质的设计和产品，让生活简单而无负担，为公寓提供“风格多样”与“品味独具”于一身的硬装/软装装修风格；动静皆可，进可办公退可生活，**投资/商用两相宜。**

客厅效果图



餐厅效果图





以**仲量联行**之标准 提升湾区生活之水准

斯越云谷，携手全球五大物业服务企业之一**仲量联行**，为湾区菁英提供高品质高标准的物业管理服务。作为《财富》**500强上榜企业**，在2016年国际物业奖评选中，仲量联行荣膺：“全球最佳房地产咨询公司”和“亚太最佳房地产咨询公司”。





片区内唯一带**稳定收益**的综合体

前3年收益减总房价，第4-6年每月可获得**3500-4000元**；第7-8年每月即享

4500-5000元收益。

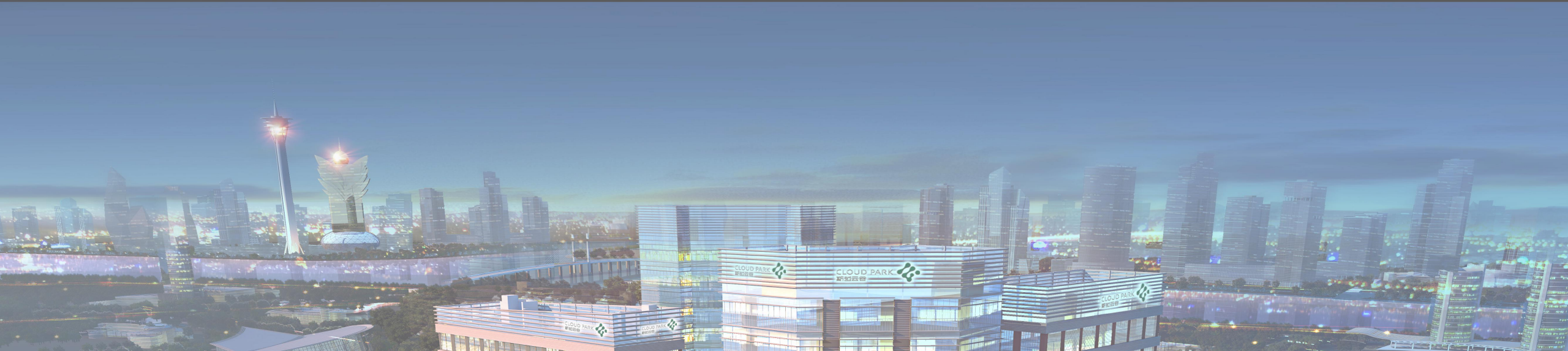




全国**首家**运动生活**体验MALL**



斯越里是国内首家将体育运动赛事融入购物商城的大型连锁商业，为都市人构建健康运动生活模式的社交平台；以其独具特色的商业运营引流模式，将成为珠海最受欢迎的**运动社交聚集地**。



二、项目亮点总结



1 横保一体化

雄踞横琴湾之心，大湾区桥头堡物业，对接大桥经济区发展红利，打造40分钟国际生活圈。

2 买一层送一层

约51-64m²4.2米层高，上下立体空间，以一层享两层，实用率200%。小面积大空间，低总价投资无忧。

3 区域配套

湾仔华发商都、国际会展中心、横琴幼儿园、小学、中学等国际优质配套，媲美世界级都会繁荣景象。

4 自带高端生活配套

斯越里将打造成集体育运动、美食购物、休闲娱乐为一体的健康运动生活模式社交目的地。

斯越云谷 八大卖点

5 稳定收益

引进全球先进酒店运营管理理念的斯寓品牌，为LOFT公寓提供每月稳定收益。

6 拎包入住

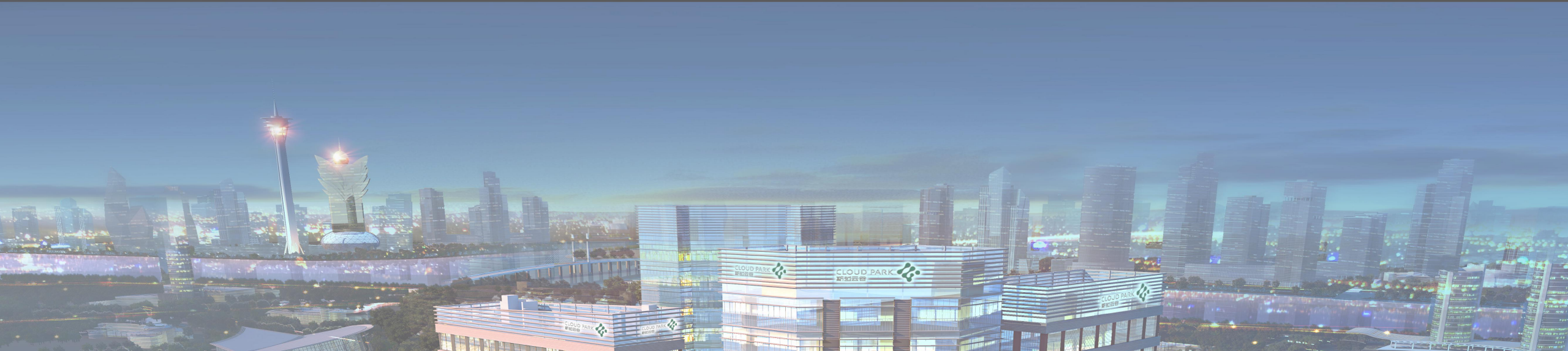
联袂斯品家居，以多样化的空间软/硬装解决方案，赠送全屋品牌装修兼家私。

7 不限购，不限贷

用来注册公司办公，也适合家庭居住，更可以用作度假/投资，高净值人士、资产配置首选。

8 专业团队全程护航

携手全球五大物业公司之一，仲量联行，提供高品质高标准的物业管理服务。



三、销售政策



交**10000元**验资诚意登记

金享开盘**99折优惠**

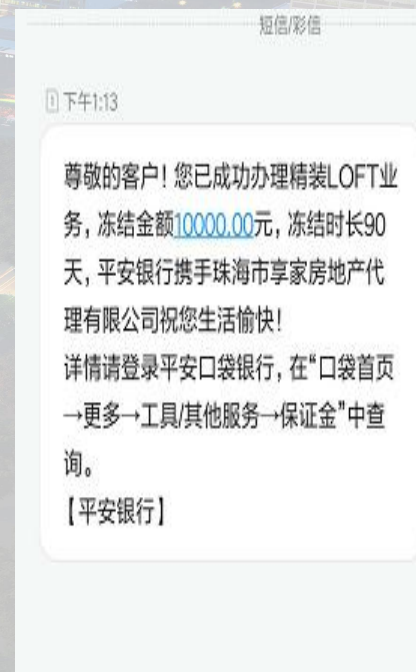
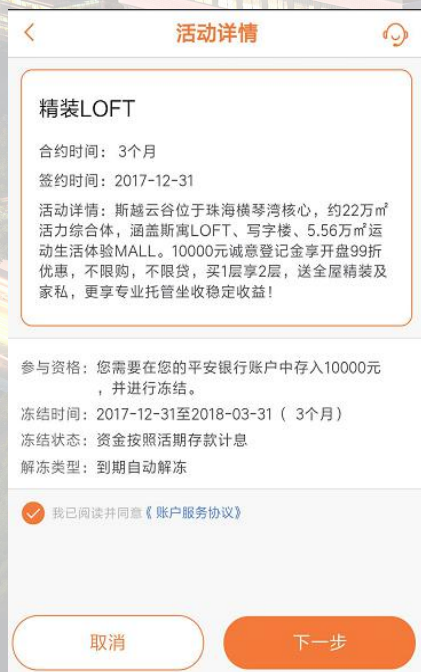




平安银行验资诚意登记

流程说明：楼盘开盘前诚意登记——在平安银行账户上存1万元并冻结——取得参与楼盘的开盘活动优惠资格——开盘后即解冻该笔诚意登记款项

目前，平安、兴业、招商、工商、中行、建行、交通、广大、广发、华夏、中信银行，这10家银行可进行验资诚意登记操作。





**诚邀大家携手共进
走向财富的巅峰**